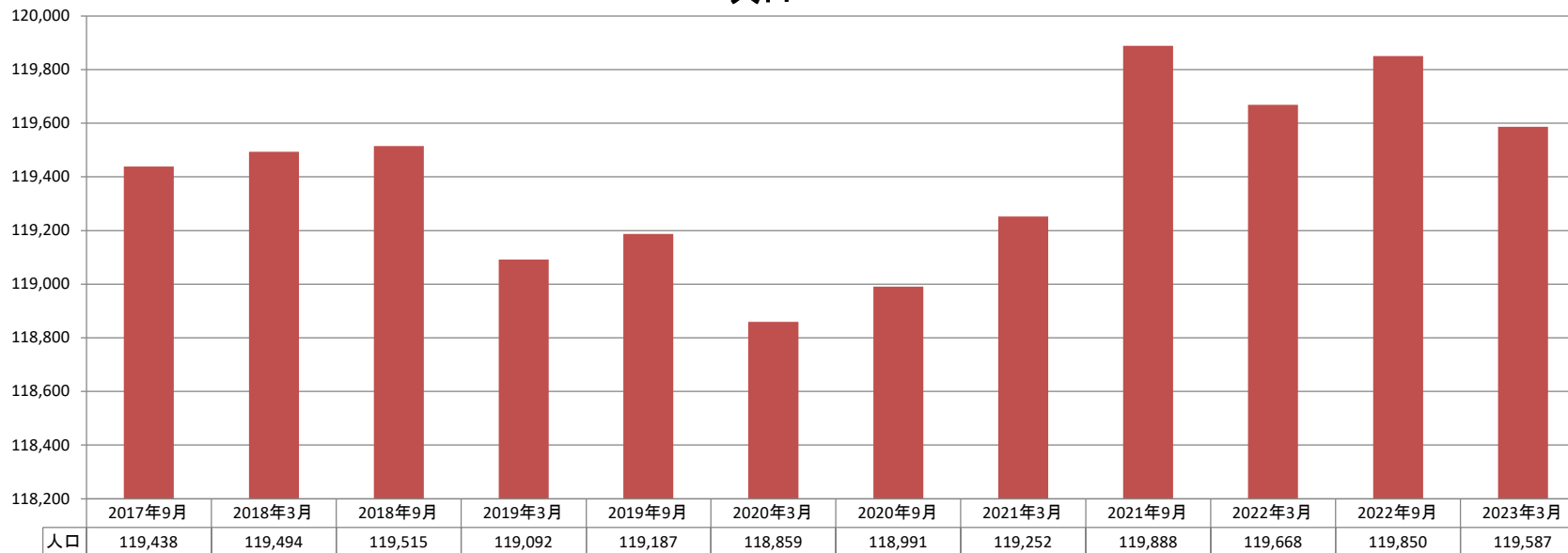


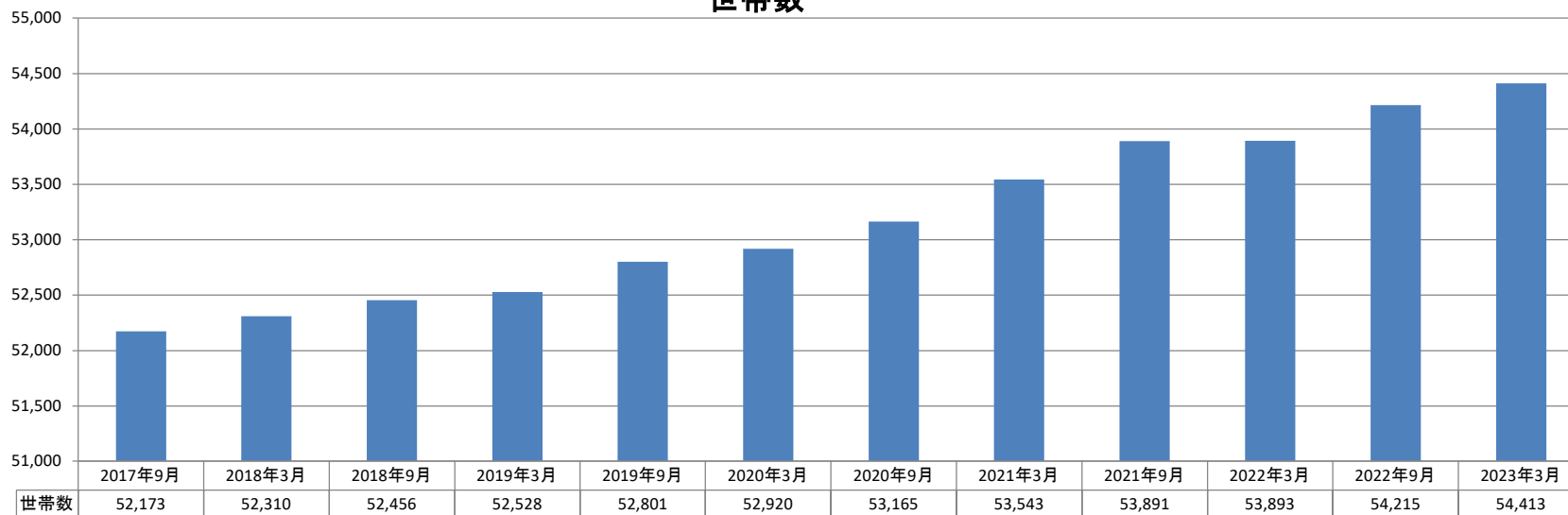
■安芸郡計

2018年3月 末から 2019年3月 末まで 12ヶ月間		2019年3月 末から 2020年3月 末まで 12ヶ月間		2020年3月 末から 2021年3月 末まで 12ヶ月間		2021年3月 末から 2022年3月 末まで 12ヶ月間		2022年3月 末から 2023年3月 末まで 12ヶ月間		5年間計 (2018年3月末～2023年3月末)	
-402 人減	▲0.3%	-233 人減	▲0.2%	393 人増	+0.3%	416 人増	+0.3%	-81 人減	▲0.1%	93 人増	+0.1%
218 世帯増	+0.4%	392 世帯増	+0.7%	623 世帯増	+1.2%	350 世帯増	+0.7%	520 世帯増	+1.0%	2,103 世帯増	+4.0%

人口



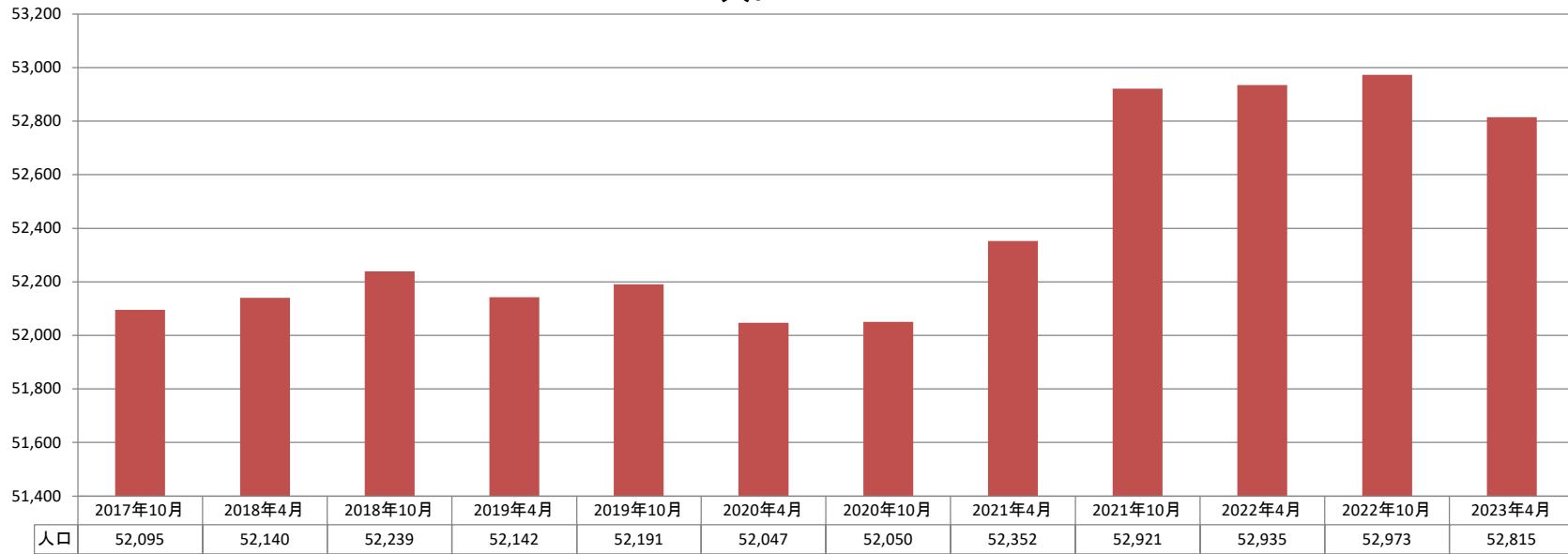
世帯数



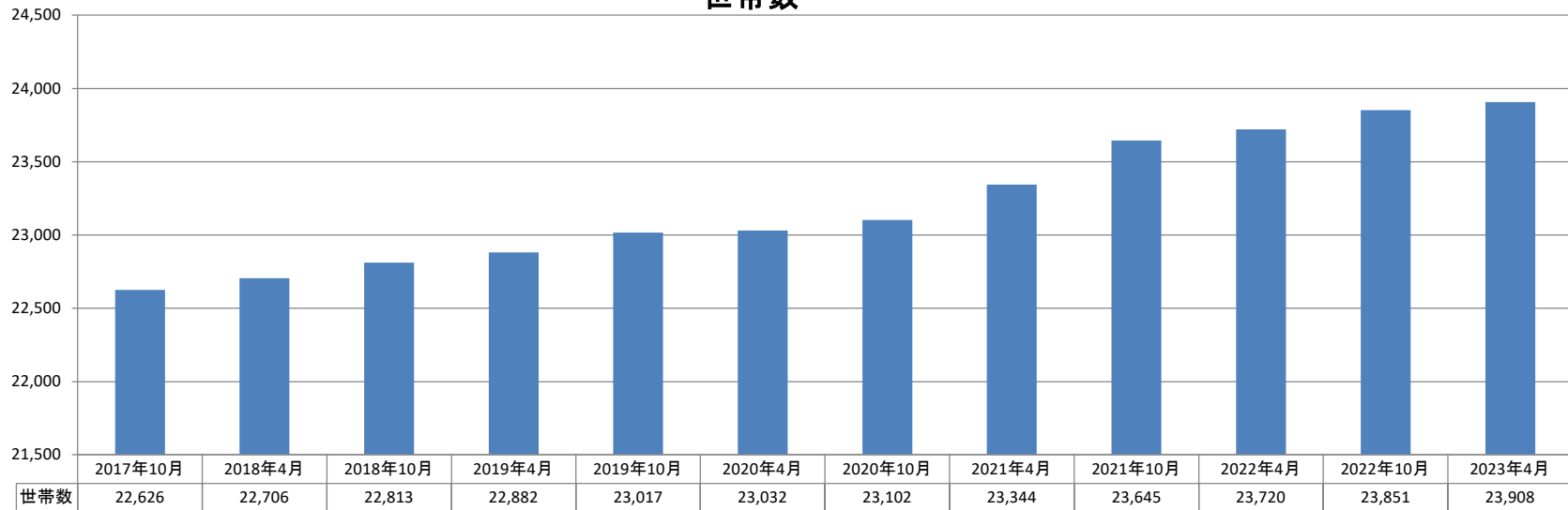
■府中町

2018年4月 1日から 2019年4月 1日まで 12ヶ月間		2019年4月 1日から 2020年4月 1日まで 12ヶ月間		2020年4月 1日から 2021年4月 1日まで 12ヶ月間		2021年4月 1日から 2022年4月 1日まで 12ヶ月間		2022年4月 1日から 2023年4月 1日まで 12ヶ月間		5年間計 (2018年4月1日～2023年4月1日)	
2 人増	+0.0%	-95 人減	▲0.2%	305 人増	+0.8%	583 人増	+1.1%	-120 人減	▲0.2%	675 人増	+1.3%
176 世帯増	+0.8%	150 世帯増	+0.7%	312 世帯増	+1.4%	376 世帯増	+1.6%	188 世帯増	+0.8%	1,202 世帯増	+5.3%

人口



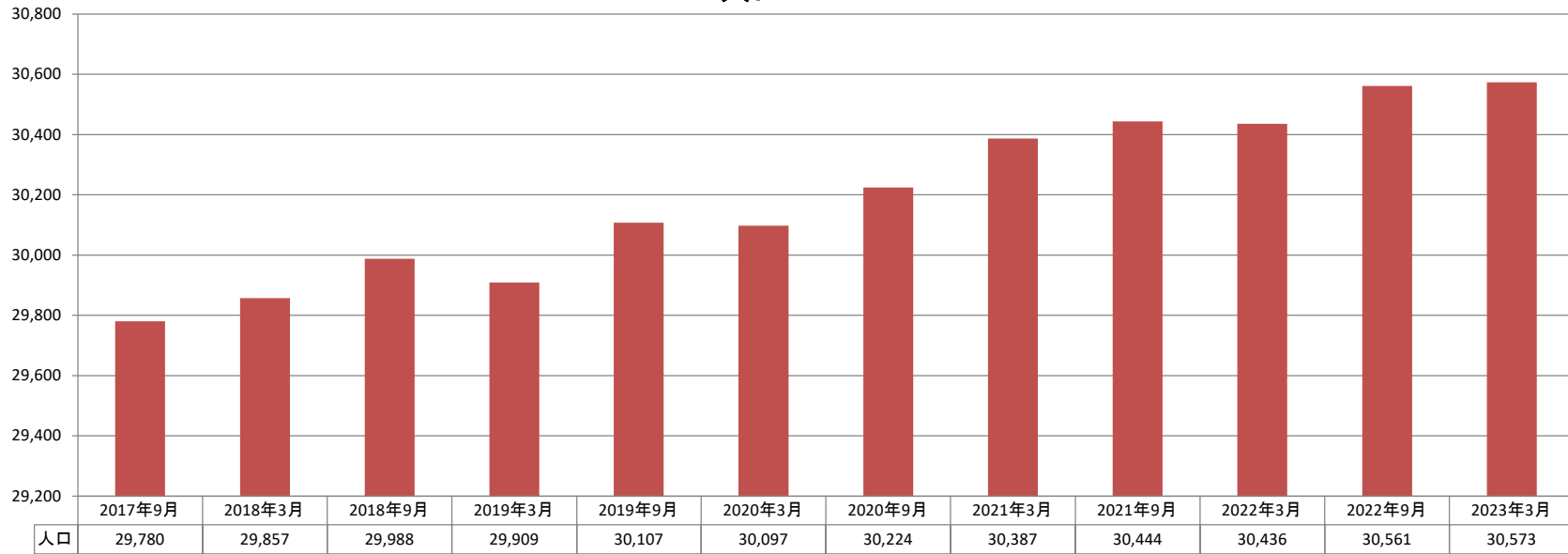
世帯数



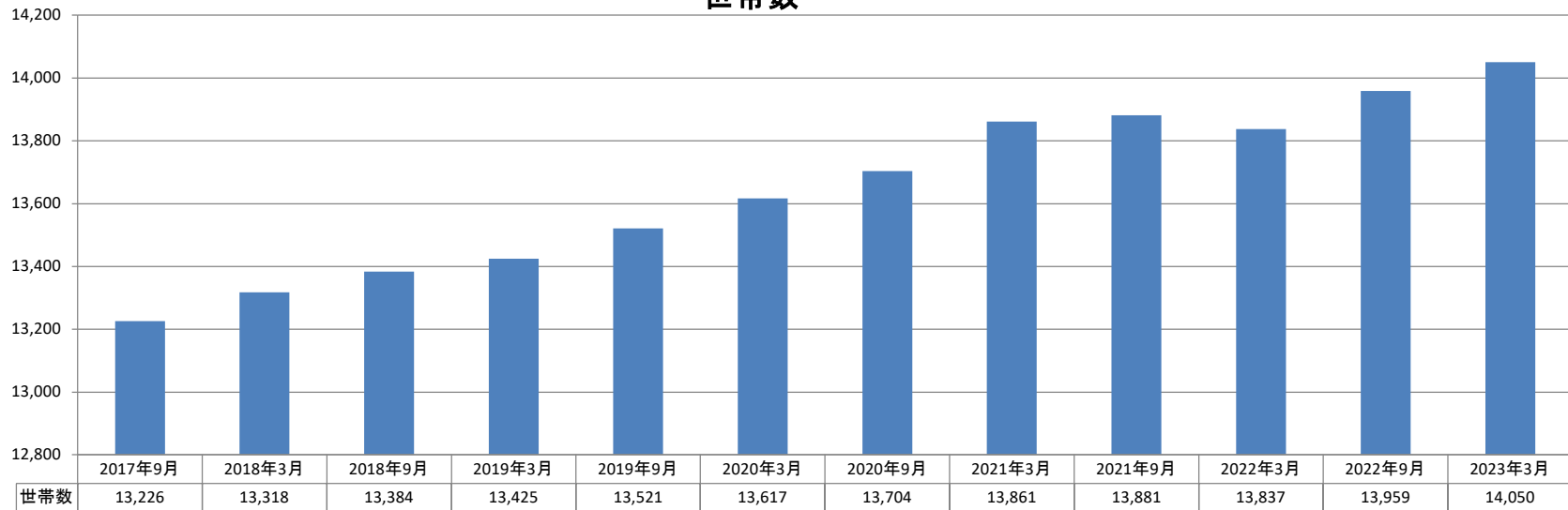
■海田町

2018年3月 末から 2019年3月 末まで 12ヶ月間		2019年3月 末から 2020年3月 末まで 12ヶ月間		2020年3月 末から 2021年3月 末まで 12ヶ月間		2021年3月 末から 2022年3月 末まで 12ヶ月間		2022年3月 末から 2023年3月 末まで 12ヶ月間		5年間計 (2018年3月末～2023年3月末)	
52 人増	+0.2%	188 人増	+0.6%	290 人増	+1.0%	49 人増	+0.2%	137 人増	+0.5%	716 人増	+2.4%
107 世帯増	+0.8%	192 世帯増	+1.4%	244 世帯増	+1.8%	-24 世帯減	▲0.2%	213 世帯増	+1.5%	732 世帯増	+5.5%

人口

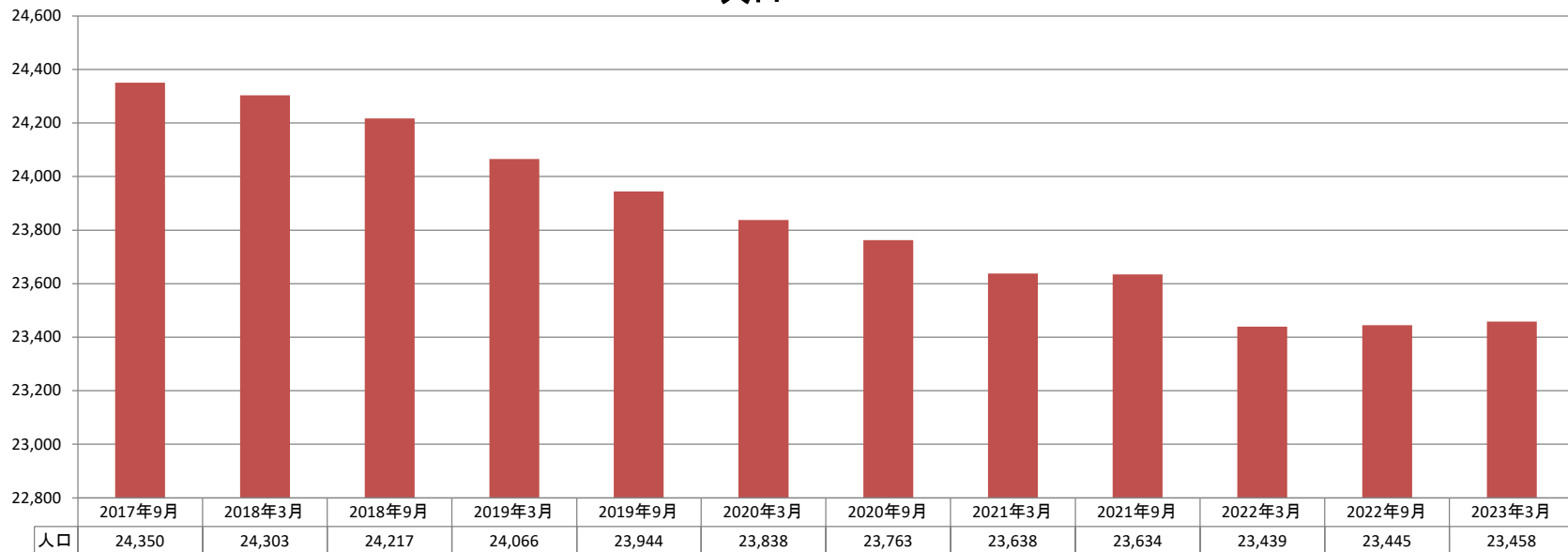


世帯数

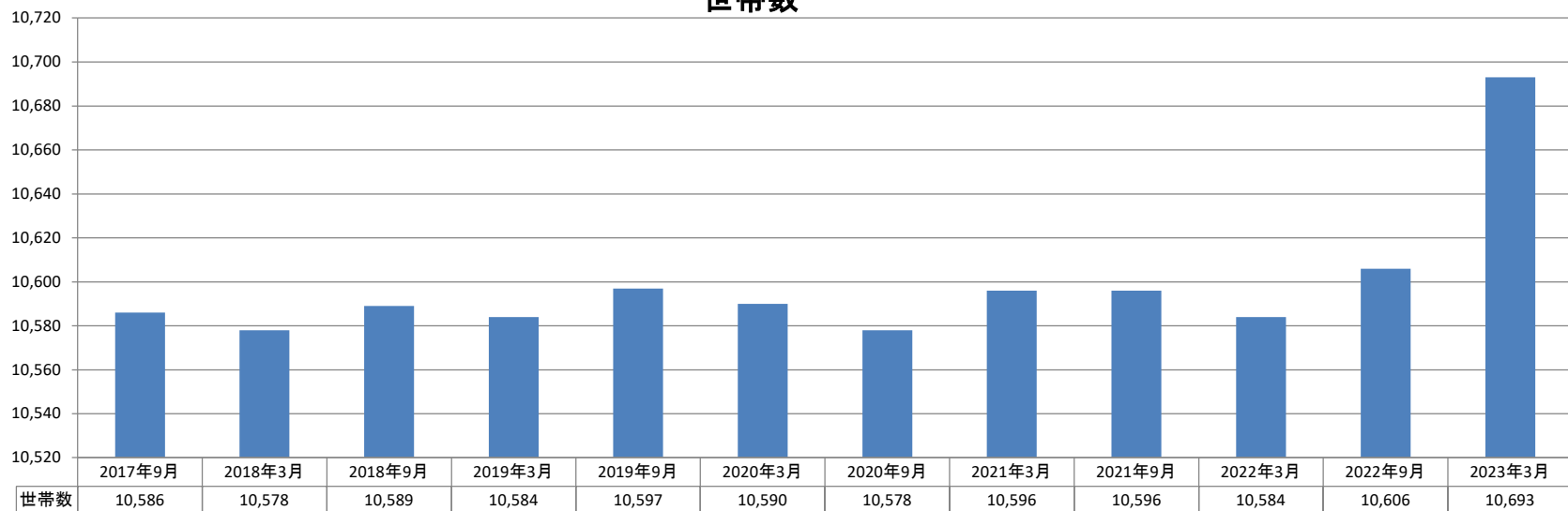


2018年3月 末から 2019年3月 末まで		2019年3月 末から 2020年3月 末まで		2020年3月 末から 2021年3月 末まで		2021年3月 末から 2022年3月 末まで		2022年3月 末から 2023年3月 末まで		5年間計 (2018年3月末～2023年3月末)	
12ヶ月間		12ヶ月間		12ヶ月間		12ヶ月間		12ヶ月間			
-237 人減	▲1.0%	-228 人減	▲0.9%	-200 人減	▲0.8%	-199 人減	▲0.8%	19 人増	+0.1%	-845 人減	▲3.5%
6 世帯増	+0.1%	6 世帯増	+0.1%	6 世帯増	+0.1%	-12 世帯減	▲0.1%	109 世帯増	+1.0%	115 世帯増	+1.1%

人口



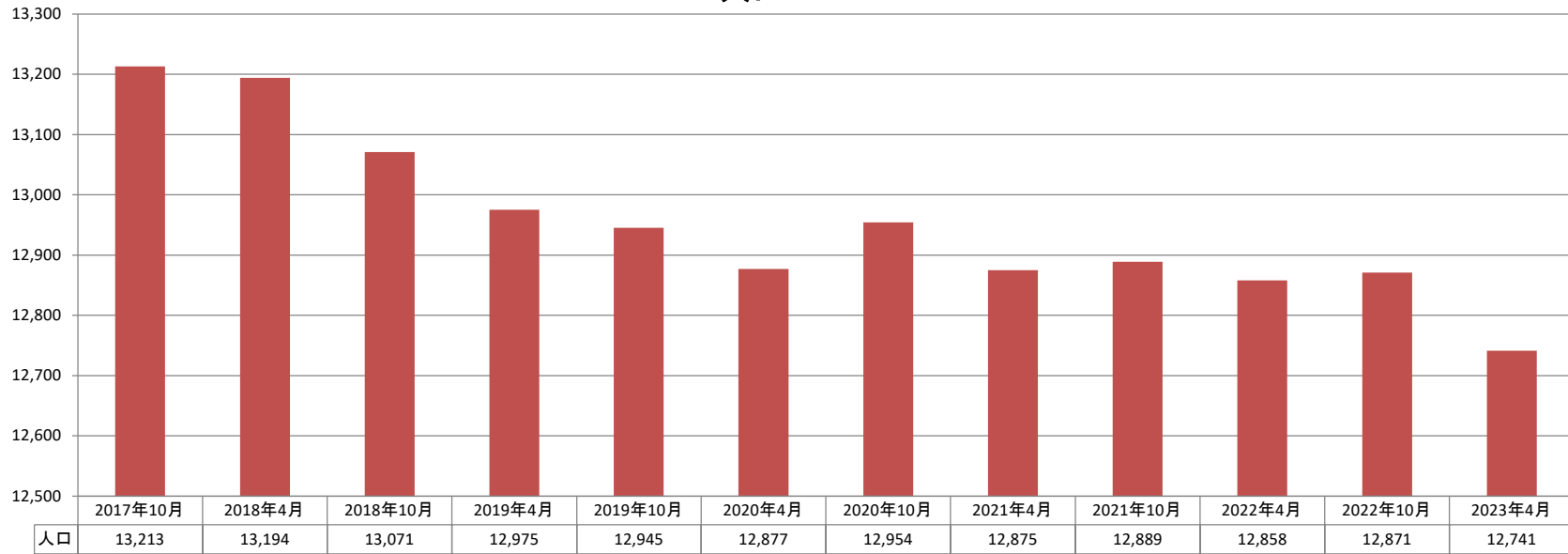
世帯数



■坂町

2018年4月 1日から 2019年4月 1日まで 12ヶ月間		2019年4月 1日から 2020年4月 1日まで 12ヶ月間		2020年4月 1日から 2021年4月 1日まで 12ヶ月間		2021年4月 1日から 2022年4月 1日まで 12ヶ月間		2022年4月 1日から 2023年4月 1日まで 12ヶ月間		5年間計 (2018年4月1日～2023年4月1日)	
-219 人減	▲1.7%	-98 人減	▲0.8%	-2 人減	▲0.0%	-17 人減	▲0.1%	-117 人減	▲0.9%	-453 人減	▲3.4%
-71 世帯減	▲1.2%	44 世帯増	+0.8%	61 世帯増	+1.1%	10 世帯増	+0.2%	10 世帯増	+0.2%	54 世帯増	+0.9%

人口



世帯数

